

# Олимпиада по географии

7 класс

Код участника 7007

Максимальная оценка – 25 баллов.

## Теоретический тур (за каждый правильный ответ- 2б.)

1. Выберите «лишнее звено» в каждой логической цепочке. Объясните свой выбор.
- А. Литосфера, атмосфера, стратосфера, биосфера, гидросфера.  
Б. Глобус, план местности, карта России, карта полушарий, топографическая карта.  
В. Юго-запад, северо-восток, северо-запад, север, юго-восток.  
Г. Китай, Индия, Казахстан, Белоруссия, Монголия, Финляндия.  
Д. Гималаи, Уральские горы, Кавказские горы, Альпы, Кордильеры
- «Лишнее звено»

Объяснение:

2. Рассмотрите фрагмент топографической карты и ответьте на следующие вопросы:
1. Какие природные и антропогенные объекты изображены на выделенном фрагменте территории?

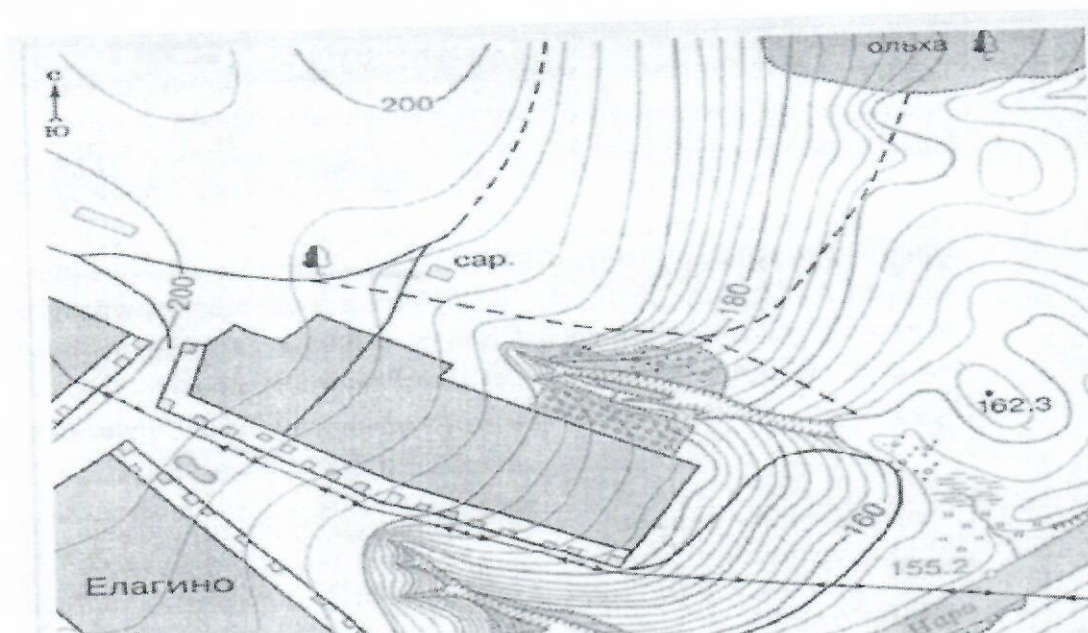
Река Кара, ручей, мост, болото, грунтовая дорога, обрыв, заросли кустарника, склон холма, овражные кустарники, овраг

2. В каком направлении от сарая находятся

Чему равно расстояние от деревенского пруда до сарая, если изображение выполнено в масштабе в 1 см 100 м? 350 +/- 10 м

Почему велосипедист, который едет по грунтовой дороге к реке, может практически не крутить педали? Как Вы это поняли?

Он едет вниз под уклон





3. Можно ли совершить кругосветное путешествие по меридиану, двигаясь, все время на север?

Нет, потому что меридиан - это полуокружность,

линия, проведенная от северного полюса к южному

4. Соотнесите названия стран и характерные для них особенности территории или географического положения.

- |                              |              |
|------------------------------|--------------|
| А) «страна-материк»;         | 1. Австралия |
| Б) «карликовое государство»; | 2. Монако    |
| В) островное государство;    | 3. Монголия  |
| Г) приморское положение;     | 4. Филиппины |
| Д) не имеет выхода к морю.   | 5. Франция   |

5. Проходя Торресовым проливом, легендарный подводный корабль «Наутилус» сел на мель. По этому поводу капитан Немо сделал следующее замечание: «Сегодня 4 января, через пять дней будет полнолуние, и я буду очень удивлен, если любезный спутник нашей планеты не поднимет воды и тем не окажет мне услугу, которой я ни от кого не приму, кроме него».

Почему капитан Немо надеялся на полнолуние? О каком литературном произведении идет речь? Жюль Верн «В двадцать тысяч лье под водой» Капитан

Немо надеялся на прилив, который должен был накрыть с полнолунием

**Тестовый тур (за каждый правильный ответ - 1 б.)**

1. Какой румб будет находиться напротив Запада?

2. Что расположено не в России

о. Гренландия, г. Альпы; р. Янцзы; р. Енисей; р. Амур

3. Какая последовательность океанов Земли по площади (начиная с наименьшего) является верной:

- А) Тихий – Атлантический – Индийский – Северный Ледовитый.  
Б) Северный Ледовитый – Индийский – Атлантический – Тихий.  
В) Тихий – Северный Ледовитый – Индийский – Атлантический.  
Г) Атлантический – Индийский – Северный Ледовитый – Тихий.

4. Нулевым меридианом пересекаются:

- А) Африка, Евразия и Антарктида;  
Б) Африка и Евразия;  
В) Австралия и Евразия;  
Г) Северная и Южная Америка.

5. Северная Америка отделена от Южной:

- А) Беринговым проливом; Б) Гибралтарским проливом;  
В) Панамским каналом; Г) Суэцким каналом.

6. Наиболее изрезанная береговая линия у материков:

- А) Северная Америка; Б) Евразия и Южная Америка;

☒ В) Северная и Южная Америка; Г) Австралия и Африка.

7. У какого материка крайняя восточная точка находится в западном полушарии?

А) Евразия; В) Северная Америка;

☒ Б) Африка; Г) Южная Америка.

8. На какой из параллелей 22 декабря наблюдается полярная ночь?

☒ А)  $50^{\circ}$  с.ш. ; В)  $50^{\circ}$  ю.ш.;

Б)  $80^{\circ}$  с.ш. ; Г)  $80^{\circ}$  ю.ш.

9. Как называется прибор, фиксирующий состояние земной коры?

А) компас Б) нивелир В) барометр ☒ Г) сейсмограф

10. Какая гора является высочайшей вершиной суши?

А) Килиманджаро Б) Эльбрус В) Аконкагуа ☒ Г) Джомолунгма

Председатель жюри

Мокова З.А.

Кокоев Х.Р.

Езиев А.С.

Члены жюри

Виндугова Р.М.

Тлапшокова Л.А.